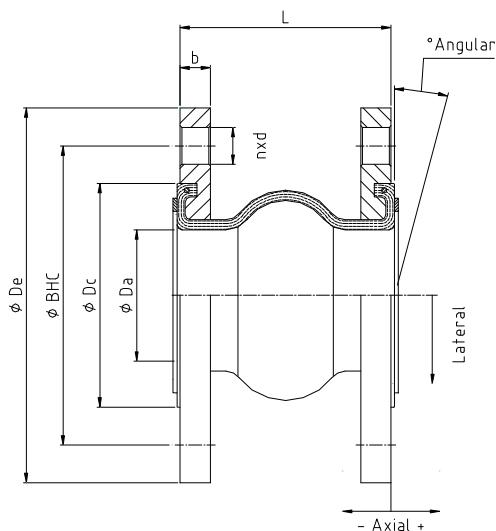


Gummikompensator highFLEX SFR - 130



Gummiqualitäten

EPDM, Butyl, Nitril, Neoprene, Hypalon, Viton

Kombinationen für Innen- und Aussenbeschichtung sind möglich.

Aufbau

Flachgewellter, gut elastischer Gummibalg mit Trägereinlagen aus Nylongewebe. Die drahtverstärkte Gummidichtlippe ist selbstdichtend.

Flansche

Beidseitig drehbare Stahlflansche (verzinkt) für Durchsteckschrauben. Ausführung gemäß DIN PN 10 / 16 oder ANSI 150 lbs. Die Maße Ihrer gewünschten Druckstufe entnehmen Sie bitte aus der Tabelle für Flanschabmessungen. Andere Flanschausführungen auf Anfrage möglich.

Der maximal zulässige Druck ermittelt sich aus den Temperaturen zugeordneten Faktoren.

85 °C = 0,92	90 °C = 0,83
95 °C = 0,75	100 °C = 0,67
105 °C = 0,60	

Druckstufen

Maximaler zulässiger Betriebsdruck gemäß Tabelle bis 80 °C (bei höherer Temperatur anfragen). Bei stoßweiser Belastung ist der Betriebsdruck ca. 30 % niedriger anzusetzen.

Unterdruck: bis zu 880 mbar ist ohne Stützring möglich

Berstdruck: DN 32 - DN 300 = 60 bar

Zulässige Temperatur: -10 bis + 105 °C

DN - Nennweite mm (in.)	Da mm	Dc mm	b mm	L mm	Axial +mm	Axial -mm	Lateral mm	Angular (°)	Max. Druck bar bis zu + 80 °C	Max. Temp. + °C	Vacuum mbar
25 (1")	23	52	16	130	20	30	20	35	16	105	880
32 (1 1/4")	37	68	16	130	20	30	20	35	16	105	880
40 (1 1/2")	37	68	16	130	20	30	20	35	16	105	880
50 (2")	50	86	16	130	20	30	20	35	16	105	880
65 (2 1/2")	65	106	16	130	20	30	20	30	16	105	880
80 (3")	72	118	18	130	20	30	20	30	16	105	880
100 (4")	98	152	18	130	20	30	20	25	16	105	880
125 (5")	122	182	20	130	20	30	20	25	16	105	880
150 (6")	146	213	22	130	20	30	20	15	16	105	880
200 (8")	194	262	22	130	20	30	20	15	16	105	880
250 (10")	245	323	24	130	20	30	20	10	10	105	880
300 (12")	295	372	26	130	20	30	20	10	10	105	880

DICHTUNGEN

TECHNISCHE TEXTILIEN

KOMPENSATOREN

ISOLATIONEN

NEUE MATERIALIEN

Frenzelit GmbH
Postfach 11 40
95456 Bad Berneck
Deutschland
Phone +49 9273 72-0
Fax +49 9273 72-102
info@frenzelit.com
www.frenzelit.com

 **Frenzelit**
creating hightech solutions