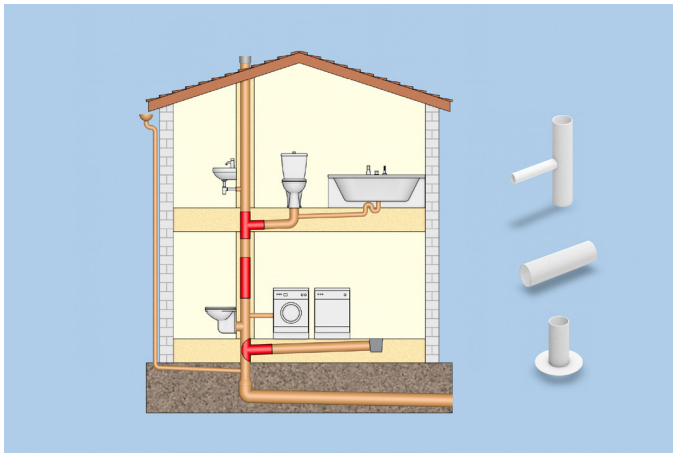


isoLINE HM - für Liner, Hutmanschetten und T-Liner



Werkstoffprofil

Das isoLINE HM Nadelvlies besteht aus einer Materialkombination von Synthese- und Glasfasern. Der Glasfaseranteil von 30% erhöht in Kombination mit einem geeigneten Harz, die mechanische Belastbarkeit, Biegefestigkeit und Bruchdehnung der Endprodukte.

Je nach Anwendungsfall wird das Nadelvlies mit einer luft- und wasserdichten Polyvinylchloridbeschichtung veredelt werden. Auch beim isoLINE HM Nadelvlies wurde dafür gesorgt, dass alle Werkstoffe eine hohe chemische Beständigkeit bei Abwasserbedingungen aufweisen.

Dieser Verbundwerkstoff ist besonders geeignet für den Einsatz mit Epoxidharzen und bei hohen mechanischen Belastungen.

Aus diesem Hybridwerkstoff können folgende Produkte gefertigt werden:

- Hutmanschetten
- T-Liner / Abzweiger
- Kurzliner

Weitere Produkte nach Absprache.

Anwendungstechnische Fragen?

Wir unterstützen Sie gerne unter kanalsanierung@frenzelit.com

Produkteigenschaften

- Material 70% PP / 30% Glasfaser Nadelvlies
- Wanddicke ca. 4 mm
- Beschichtung PVC
- Farbe Material weiß
- Farbe Beschichtung transparent
- Naht Flachnaht
- Nahtmaterial PP-Nähfaden + PVC-Dichtband

Bei der Vielseitigkeit der Einbau- und Betriebsbedingungen sowie der Anwendungs- und Verfahrenstechnik können die Angaben in diesem Prospekt nur als unverbindliche Richtlinien gelten.

Lieferprogramm



isoLINE HM Kurzlinder

Durchmesser: 30 bis 400 mm
Längen nach Absprache
Weitere Abmessungen & Modifikationen nach Absprache möglich.



isoLINE HM T-Liner

Hauptrohrdurchmesser: 70 bis 400 mm
Stützdurchmesser: 50 bis 250 mm
Winkel: 45° und 90°
Weitere Abmessungen & Modifikationen nach Absprache möglich.




isoLINE HM Hutmanschette

Stützdurchmesser: 50 bis 400 mm
Winkel: 45° und 90°
Weitere Abmessungen & Modifikationen nach Absprache möglich.

Zertifizierungen



 **Qualitätsmanagement**
IATF 16949; ISO 9001

 **Umweltmanagement**
ISO 14001

 **Energiemanagement**
ISO 50001

